

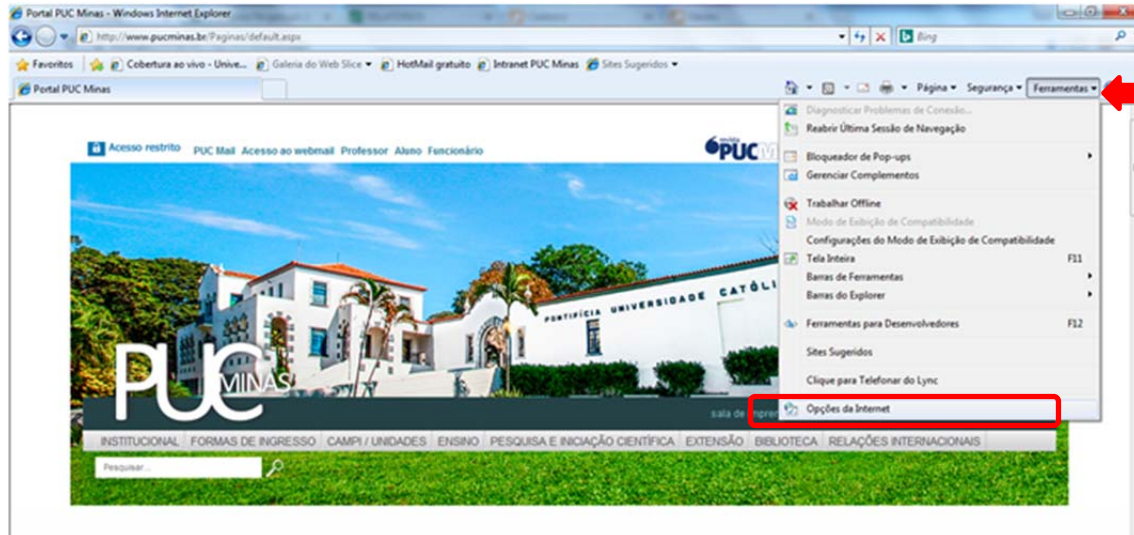
Instruções para acesso externo às Bases de Dados via proxy

Configuração no Internet Explorer

Para configuração no Internet Explorer siga os passos abaixo:

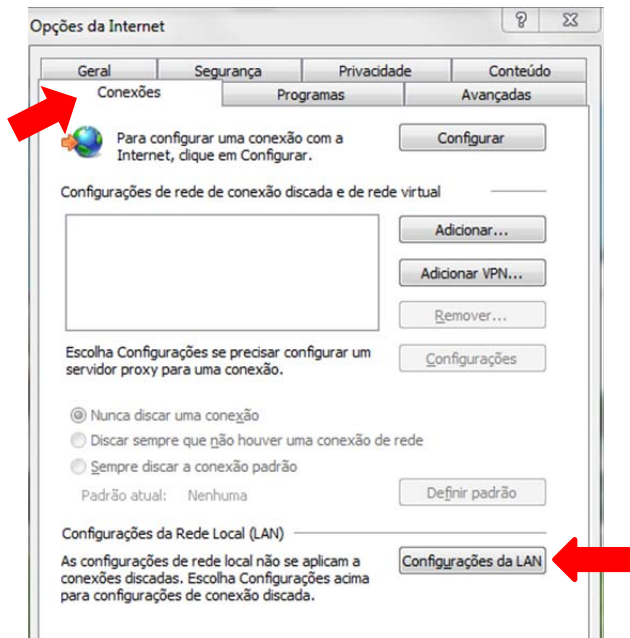
1º Passo:

Acessar o Menu “Ferramentas” e em seguida a opção “Opções da Internet”



2º Passo:

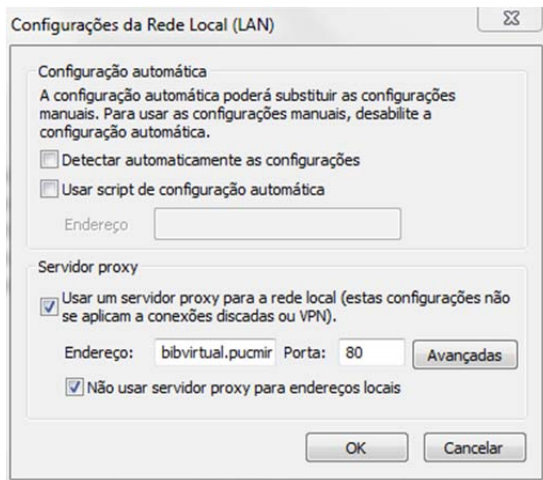
Na aba Conexões clique na opção “Configurações da LAN”



3º Passo:

Altere as opções de servidor Proxy conforme a tela abaixo.

Endereço: bibvirtual.pucminas.br - Porta: 80



4º Passo:

Após o preenchimento dos campos clique em "OK".

A cada acesso será solicitado o nome de usuário e senha:

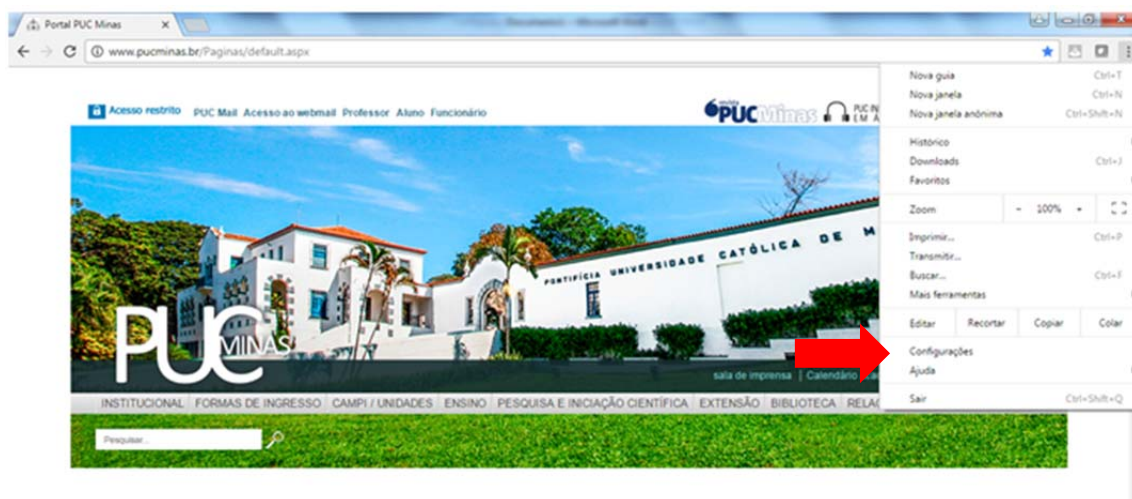
- Aluno: mesma senha de acesso ao sistema SGA
- Professor: mesma senha de acesso ao sistema SGA
- Funcionário: mesma senha de acesso aos sistemas internos

Configuração no Google Chrome

Para configuração no Google Chrome, siga os passos abaixo:

1º Passo:

Acessar o Menu "Configurações"



Localize a opção “mostrar configurações avançada” ao final da página

Chrome Configurações

Abre uma página específica ou um conjunto de páginas. [Configurar páginas](#)

Extensões

Configurações

Sobre

Aparência

[Ver temas](#) [Redefinir para o tema padrão](#)

Mostrar botão “Página inicial”

Sempre mostrar a barra de favoritos

Pesquisar

Defina o mecanismo de pesquisa usado na pesquisa da [omnibox](#).

Google

Pessoas

Pessoa 1 (atual)

Ativar a navegação como visitante

Deixar qualquer um adicionar uma pessoa ao Chrome

[Adicionar pessoa...](#) [Editar...](#) [Remover...](#) [Importar favoritos e configurações...](#)

Navegador padrão

[Fazer do Google Chrome o navegador padrão](#)

Atualmente, o Google Chrome não é seu navegador padrão.

[Mostrar configurações avançadas...](#)

Em seguida a opção “Rede - Alterar configuração de proxy”

Chrome Configurações Pesq. nas c

Extensões

Configurações

Sobre

Rede

O Google Chrome está usando as configurações de proxy do sistema do seu computador para se conectar à rede.

[Alterar configurações de proxy...](#)

Idiomas

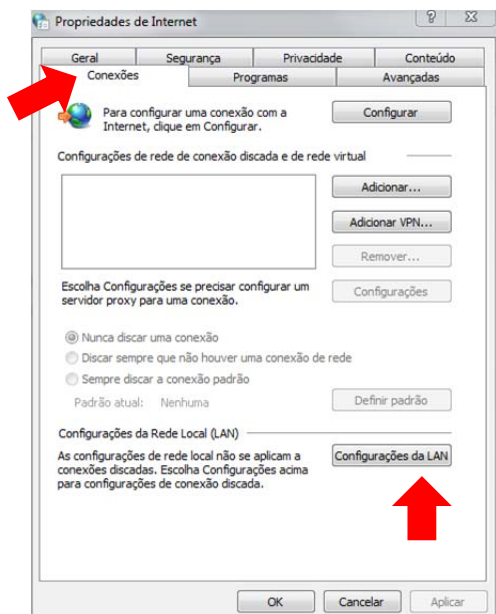
Alterar a forma como o Chrome manipula e exibe os idiomas. [Saiba mais](#)

[Configurações de idioma e de entrada...](#)

Sugerir a tradução de páginas que não estão em um idioma que você conheça. [Gerenciar idiomas](#)

2º Passo:

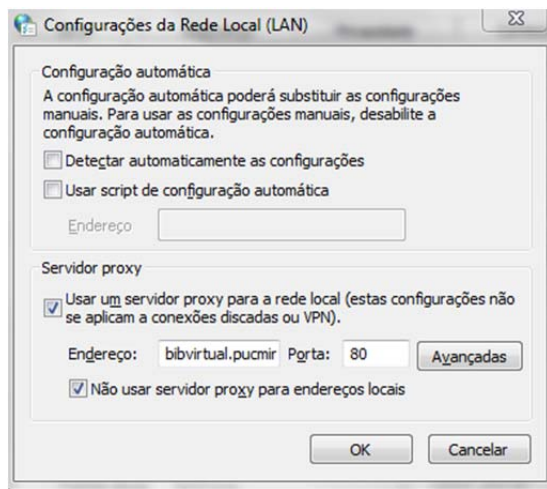
Na aba Conexões clique na opção "Configurações da LAN"



3º Passo:

Altere as opções de servidor Proxy conforme a tela abaixo.

Endereço: bibvirtual.pucminas.br - Porta: 80



4º Passo:

Após o preenchimento dos campos clique em "OK".

A cada acesso será solicitado o nome de usuário e senha:

- Aluno: mesma senha de acesso ao sistema SGA
- Professor: mesma senha de acesso ao sistema SGA
- Funcionário: mesma senha de acesso aos sistemas internos

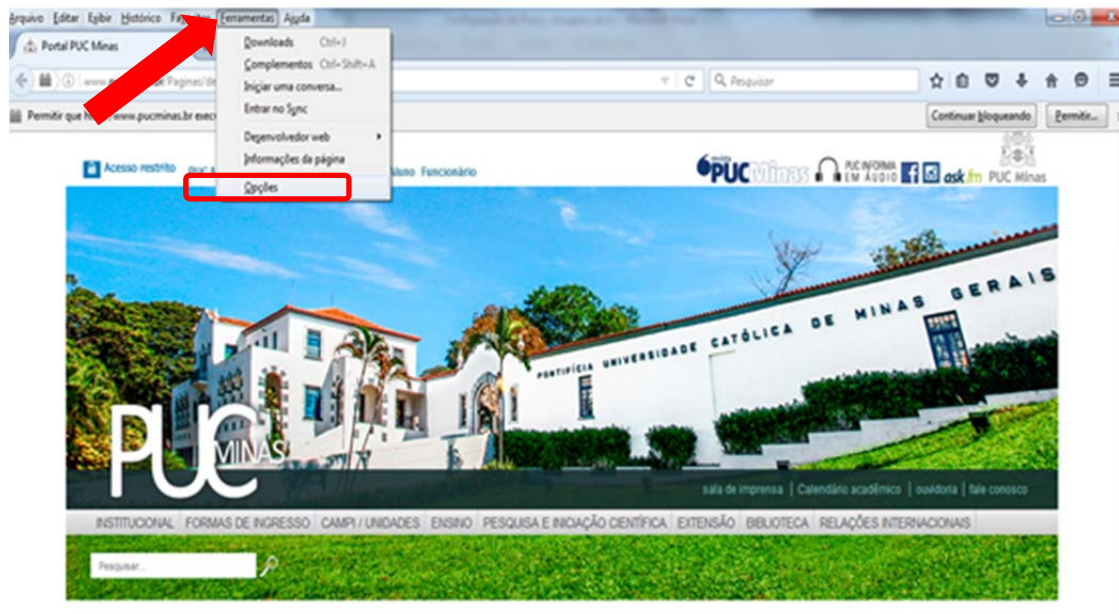
Com os passos acima concluídos, você já poderá acessar a página da **Biblioteca Virtual** e escolher a Base de Dados que quer acessar.

Configuração no Firefox

Para configuração no Firefox, siga os passos abaixo:

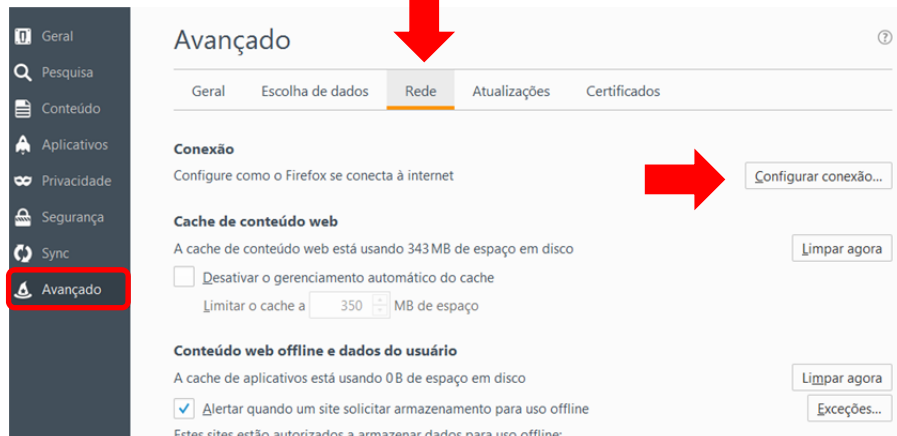
1º Passo:

Acessar o Menu “Ferramentas” e em seguida a opção “Opções...”



2º Passo:

Na aba “Avançado”, escolha a opção “Rede” e em seguida a opção “Configurações”.



3º Passo:

Altere as opções de servidor Proxy conforme a tela abaixo.

HTTP: bibvirtual.pucminas.br Porta: 80

The image shows a dialog box titled "Configurar conexão" (Configure connection) with a close button (X) in the top right corner. Under the "Acesso à internet" (Internet access) section, there are four radio button options: "Sem proxy" (No proxy), "Autodetectar as configurações de proxy para esta rede" (Automatically detect proxy settings for this network), "Usar as configurações de proxy do sistema" (Use system proxy settings), and "Configuração manual de proxy:" (Manual proxy configuration). The "Configuração manual de proxy:" option is selected. Below it, there are four rows of proxy settings, each with a text input field and a "Porta:" (Port) spinner box. All text fields contain "bibvirtual.pucminas.br" and all spinner boxes are set to "80". A checked checkbox "Usar este proxy para todos os protocolos" (Use this proxy for all protocols) is located above the SSL settings. Below the proxy settings, there are two radio button options for SOCKS: "SOCKS v1" and "SOCKS v2", with "SOCKS v2" selected. A "Sem proxy para:" (No proxy for:) text box is empty. Below it, an example ".mozilla.org, .net.nz, 192.168.1.0/24" is provided. At the bottom, there is an unchecked radio button "Endereço para configuração automática de proxy:" (Address for automatic proxy configuration:). At the very bottom of the dialog are three buttons: "OK", "Cancelar" (Cancel), and "Ajuda" (Help).

4º Passo:

Após o preenchimento dos campos clique em "OK".

A cada acesso será solicitado o nome de usuário e senha.

- Aluno: mesma senha de acesso ao sistema SGA
- Professor: mesma senha de acesso ao sistema SGA
- Funcionário: mesma senha de acesso aos sistemas internos

Com os passos acima concluídos, você já poderá acessar a página da **Biblioteca Virtual** e escolher a Base de Dados que quer acessar.